



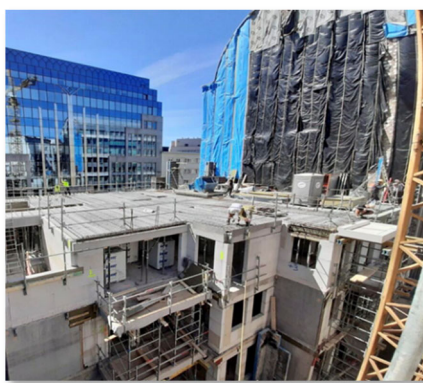
## Retour d'expérience de l'utilisation d'un centre de consolidation sur le chantier *Park West*

*Entreprise générale de classe 8 active à Bruxelles et en Wallonie*

### Contexte d'utilisation

Situé en plein quartier européen, le projet *Park West* est composé de 62 unités de logement. Les contraintes de stockage étant très importantes sur place, le passage par le BCCC a été un élément clé dans la réussite du projet. *Park West* est le premier chantier d'une entreprise générale à avoir utilisé le centre de consolidation mis en place dans le cadre du projet BCCC.

Pour l'entreprise *BPC*, cette expérimentation intervient également dans le cadre d'une stratégie *Lean Construction* d'optimisation de la chaîne d'approvisionnement et de réduction des nuisances environnementales.



### Innovations logistiques mises en œuvre

- Plateforme numérique coordonnant le stock disponible et les livraisons vers le chantier
- Transports consolidés de matériaux issus de producteurs différents (blocs silico-calcaires et blocs de plâtre chargés sur le même camion)
- Livraisons sur le chantier en *Just In Time/Just In Place* (approvisionnement par zone, par étage) selon les besoins du chantier
- Implication des sous-traitants, notamment grâce à la planification collaborative des livraisons et au passage de leurs matériaux par le BCCC
- Livraison des matériaux de gros œuvre au BCCC par péniche, puis par camion (*last mile*), évitant ainsi un charroi de plus de 110 camions sur le territoire de Bruxelles
- Retour et massification des palettes consignées

### Avantages

- Limitation des stocks sur chantier
- Amélioration de la productivité des équipes
- Diminution du nombre d'imprévus
- Réduction du nombre de livraisons
- Diminution du nombre de camions en attente
- Réduction des nuisances environnementales



## Chiffres clés

- 1 péniche pour la livraison de blocs de plâtre Isomur pour les cloisons intérieures
- 1 péniche pour la livraison de blocs silico-calcaires Xella
- Économie de **110** camions entre le fournisseur et le centre de consolidation
- **3000** palettes stockées
- **140** livraisons vers le chantier sur une période d'un an
- Près de **2000** palettes consignées, massifiées au centre pour les fournisseurs

En partenariat avec :

