

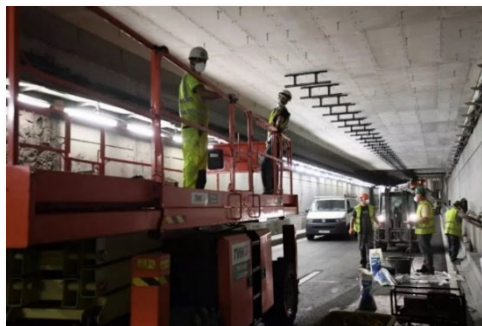


Retour d'expérience de l'utilisation d'un centre de consolidation par le consortium **Circul2020 (Besix/Jan de Nul/Equans)** pour les travaux de rénovation du tunnel Léopold II à Bruxelles



Contexte d'utilisation

Une particularité du chantier tient au fait que les travaux sont effectués de nuit et que le tunnel doit être pleinement opérationnel à 6 h du matin. L'environnement du tunnel est particulièrement contraignant et dense, comptant à sa proximité directe des transports en commun, un passage sous le canal ainsi que d'importants boulevards et un parc classé. Compte tenu de ce contexte particulier, le BCCC réceptionne les matériaux en journée au dépôt, et les équipes de chantier y accèdent de nuit, afin de disposer des matériaux nécessaires.



Innovations logistiques mises en œuvre

- Réception des matériaux en journée; transport et mise en œuvre de nuit
- Mise à disposition d'un espace de stockage géré par le client lui-même

Avantages

- Limitation des stocks sur chantier
- Diminution du nombre d'imprévus
- Réduction du nombre de livraisons
- Diminution du nombre de camions en attente
- Réduction des nuisances environnementales

Chiffres clés

- Des **centaines** de réceptions de palettes depuis le début de la collaboration