



Retour d'expérience de l'utilisation d'un centre de consolidation pour les chantiers Eurovia à Bruxelles

Eurovia, filiale du groupe Vinci, a pour principale activité la conception, la construction et l'entretien d'infrastructures de transport et d'aménagements urbains

Contexte d'utilisation

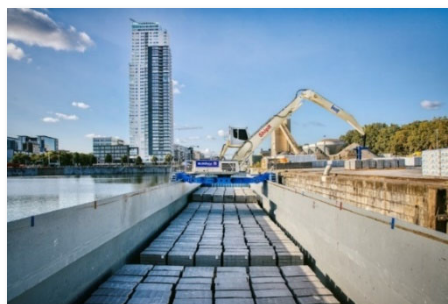
Eurovia possède des dizaines de chantiers d'aménagement urbain à Bruxelles. Ces chantiers font souvent appel aux mêmes types de dalles et de bordures. Ainsi, avec la participation d'un de leurs principaux fournisseurs, *Marlux*, le BCCC a déjà réceptionné et relivré plus de 3000 palettes sur 35 chantiers à Bruxelles.

Innovations logistiques mises en œuvre

- Transport multimodal des matériaux : massification des flux sur bateaux, suivie d'une livraison *last mile* par camion complet
- Livraisons *Just In Time/Just In Place* selon les besoins du chantier
- Retour et massification de palettes consignées pour le fournisseur

Avantages

- Limitation des stocks sur chantier
- Amélioration de la productivité des équipes
- Diminution du nombre d'imprévus
- Réduction du nombre de livraisons
- Diminution du nombre de camions en attente
- Réduction des nuisances environnementales



Chiffres clés

- **8** péniches pour la livraison de pavés et bordures provenant de *Marlux*
- **3000** palettes stockées
- **Plus de 400 camions évités**
- Plus de **200** livraisons vers **35** chantiers sur une période de deux ans
- Taux de remplissage des camions proche des **100 %**
- Près de **3000** palettes consignées, massifiées au centre pour le fournisseur