



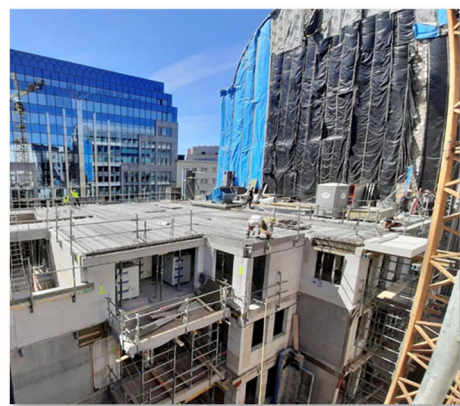
Feedback op het gebruik van een consolidatiecentrum voor de bouwwerf **Park West**

Algemeen aannemer klasse 8, actief in Brussel en Wallonië

Gebruikscontext

Het project *Park West* in het hart van de Europese wijk in Brussel bestaat uit de bouw van 62 appartementen. Door een nijpend gebrek aan opslagruimte ter plekke was het gebruik van het BCCC een sleutelement voor het welslagen van het project. *Park West* is de eerste bouwwerf van een algemeen aannemersbedrijf die een beroep heeft gedaan op het consolidatiecentrum, opgericht in het kader van het BCCC-project.

Voor onderneming *BPC* sloot dit experiment bovendien aan op hun *Lean Bouwen*-strategie om de toeleveringsketen te optimaliseren en de milieueffecten te verminderen.



Toegepaste logistieke innovaties

- Digitaal platform dat de beschikbare voorraad en de leveringen aan de bouwwerf coördineert
- Geconsolideerd transport van materialen afkomstig van verschillende producenten (kalkzandsteen- en gipsblokken op één vrachtwagen geladen)
- 'Just In Time/Just In Place'-leveringen ter plaatse (bevoorrading per zone, per verdieping) naargelang de behoeften van de bouwwerf
- Betrokkenheid van de onderaannemers, in het bijzonder dankzij de collaboratieve planning van de leveringen en de inschakeling van het BCCC voor hun materialen
- Levering van ruwbouwmaterialen aan het BCCC per binnenschip, daarna per vrachtwagen (*last mile*), en op die manier ruim 110 vrachtwagens minder op de Brusselse wegen
- Terugname en massificatie van waarborgpallets

Voordelen

- Kleinere voorraad op de bouwwerf
- Betere productiviteit van de werfteams
- Minder onvoorziene omstandigheden
- Minder leveringen
- Minder wachtende vrachtwagens
- Minder milieueffecten



Kerncijfers

- 1 binnenschip voor de levering van Isomur-gipsblokken voor de binnenwanden
- 1 binnenschip voor de levering van Xella-kalkzandsteenblokken
- Besparing van **110** vrachtwagens tussen de leverancier en het consolidatiecentrum
- **3.000** opgeslagen pallets
- **140** leveringen aan de werf over een periode van een jaar
- Bijna **2.000** waarborgpallets, samengebracht in het centrum voor de leveranciers

In samenwerking met

