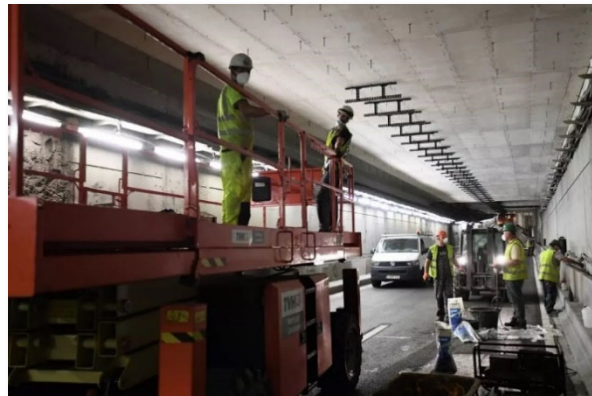




Feedback op het gebruik van een consolidatiecentrum door het consortium **Circul2020 (Besix/Jan De Nul/Equans)** voor de renovatie van de Leopold II-tunnel in Brussel

Gebruikscontext

Een bijzonderheid van de werf is het feit dat de werken 's nachts worden uitgevoerd en dat de tunnel opnieuw volledig operationeel moet zijn om 6 u 's morgens. De tunnel ligt in een veeleisende, drukke omgeving, met in de onmiddellijke nabijheid openbaar vervoer, een metrolijn onder het kanaal, grote boulevards en een geklasseerd park. Door deze bijzondere context worden de materialen overdag in het BCCC geleverd en opgeslagen, waarna de werfteams ze 's nachts volgens de behoeften komen ophalen.



Toegepaste logistieke innovaties

- Ontvangst van materialen overdag, transport en verwerking 's nachts
- Terbeschikkingstelling van een opslagruimte die door de klant zelf wordt beheerd

Voordelen

- Kleinere voorraad op de bouwwerf
- Minder onvoorziene omstandigheden
- Minder leveringen
- Minder wachtende vrachtwagens
- Minder milieueffecten

Kerncijfers

- **Honderden** geleverde pallets sinds de start van de samenwerking